

primus

Επαγγελματικά
Πλυντηριοστυπτήρια
Υψηλών Στροφών
Σταθερής Έδρασης



RX 80 ▷ 10 Kg

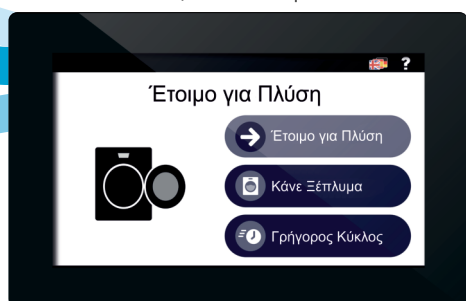


RX 105 ▷ 12 Kg

RX 135 ▷ 15 Kg



Οθόνη Αφής 7 ιντσών
39 Γλώσσες & Ελληνικό Μενού



ΕΡΓΟΝΟΜΙΚΗ
ΚΑΤΑΣΚΕΥΗ



ΜΕΓΑΛΟ
ΑΝΟΙΓΜΑ ΠΟΡΤΑΣ



ΧΑΜΗΛΗ
ΚΑΤΑΝΑΛΩΣΗ
ΝΕΡΟΥ ΕΝΕΡΓΕΙΑΣ

ΧΑΡΑΚΤΗΡΙΣΤΙΚΑ

Σταθερής έδρασης, υψηλών περιστροφών.
Cascade τύμπανο.
Εσωτερικό και εξωτερικό τύμπανο από ανοξείδωτο ατσάλι.
Xcontrol προγραμματιζόμενο.
Θέση ελέγχου φιλική προς τον χρήστη.
Τρείς εισόδους νερού, υψηλής παροχής.
Μεγάλη βαλβίδα αποστράγγισης (Ø 76 mm).
Εύκολη σύνδεση σαπουνιού με υγρό σαπούνι.
Μεγάλο άνοιγμα πόρτας για εύκολη φόρτωση της εκφόρτωσης.
Βύσμα USB και RS485.
Δύο δοχεία υγρού και δύο δοχεία σκόνης απορρυπαντικού

ΕΠΙΛΟΓΕΣ

Xcontrol Plus - Πλήρως προγραμματιζόμενο.
Μετώπη από ανοξείδωτο ατσάλι.
Αντλίες υγρού σαπουνιού.
Βαλβίδα ανακύκλωσης.
Έκδοση θέρμανσης με ατμό.
Trace-Tech πρόγραμμα σύνδεσης με υπολογιστή.

Factor G
200



RX 80



RX 105

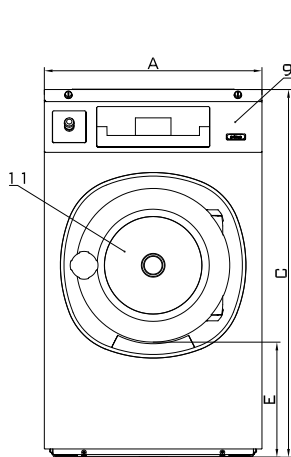


RX 135

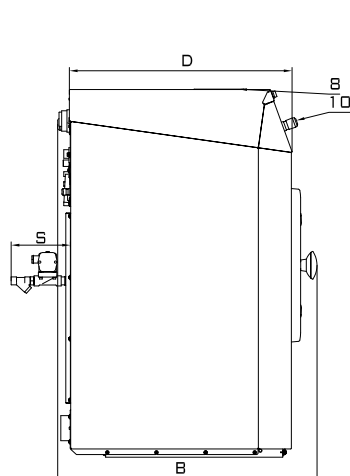
primus

Τεχνικά Χαρακτηριστικά σειρά RX

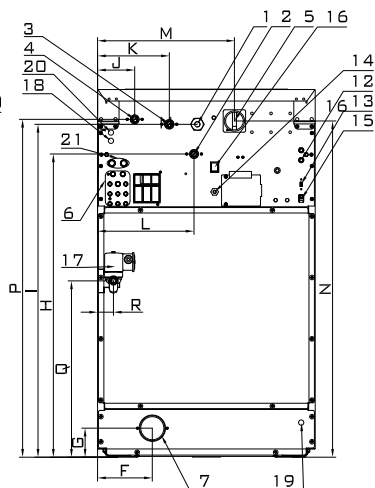
ΤΥΠΟΣ		RX80	RX105	RX135
ΕΣΩΤΕΡΙΚΟΣ ΚΑΔΟΣ				
Μαχ Φόρτωση 1:9	kg	9	12	15
Χωρητικότητα 1:10	kg	7,5	10,5	13,5
Όγκος κάδου	litres	75	105	135
Διάμετρος κάδου	mm	530	620	620
ΤΑΧΥΤΗΤΑ				
Πλύσης	rpm	50	46	46
Φυγοκέντρισης	rpm	820	760	760
G-FACTOR				
		200	200	200
ΘΕΡΜΑΝΣΗ				
Ηλεκτρική (Στάνταρτ)	kW	6 / 9	6 / 9 / 12	6 / 9 / 12
Ατμού	bar	1 - 8	1 - 8	1 - 8
Ζεστό Νερό	°C	90	90	90
Επίπεδο θορύβου	dB (A)	< 65	< 65	< 65
Σύνδεση νερού	BSP	3/4"	3/4"	3/4"
Πίεση νερού	kPa	100-800	100-800	100-800
Πίεση νερού ανακύκλωσης	kPa	300-500	300-500	300-500
Παροχή νερού	l/min	20	20	20
Διάμετρος αποχέτευσης	outer Ø mm	76	76	76
Ποσότητα ροής Αποχέτευσης	l/min	210	210	210
Διατομή σύνδεσης ατμού	BSP	1/2"	1/2"	1/2"
Πίεση Ατμού	kPa	100-800	100-800	100-800
ΔΙΑΣΤΑΣΕΙΣ				
Ύψος x Πλάτος x Βάθος Καθαρό βάρος	mm	1115×660×785	1225×750×785	1225×750×900
	kg	135	170	190
ΔΙΑΣΤΑΣΕΙΣ ΠΑΚΕΤΟ				
Ύψος x Πλάτος x Βάθος Μικτό βάρος	mm	1245×710×835	1355×800×835	1355×800×950
	kg	145	185	200



Πρόσωση



Αριστερή πλευρά



Πίσω Όψη

- 1 Ηλεκτρική Σύνδεση
- 2 Ζεστό νερό
- 3 Κρύο σκληρό νερό
- 4 Κρύο μαλακό νερό
- 5 Κεντρικός διακόπτης
- 6 Σύνδεση σωλήνων αντλιών
- 7 Αποχέτευση
- 8 Σαπουνιοθήκη
- 9 Πίνακας ελέγχου
- 10 Μπουτόν Κινδύνου
- 11 Ανοιγμα Πόρτας ,
RX80: Ø 330mm;
RX105, RX135: Ø 410mm
- 12 Ασφάλειες
- 13 USB port
- 14 Ηλεκτρική Σύνδεση
Περισταλτικών αντλιών

ΔΙΑΣΤΑΣΕΙΣ

	A	B	C	D	E	F	G	H	I	J	K	L	M	N	P	Q	R	S
RX80	660	785	1115	676	349	166	88	920	1010	113	218	293	415	1020	1025	535	48	180
RX105	750	785	1225	676	342	225	98	1030	1120	113	218	338	505	1130	1135	480	42	192
RX135	750	900	1225	788	342	225	98	1030	1120	113	218	338	505	1130	1135	480	42	192

Πλάτος Βάθος Ύψος

RX80		
Κατανάλωση νερού	l/kg	6,9
Κατανάλωση Ρεύματος	kWh/kg	0,17

* πρόγραμμα No 11