

# primus

Επαγγελματικά  
Πλυντηριοστυπτήρια  
Υψηλών Στροφών  
Σταθερής Έδρασης



RX 180 ▷ 20 Kg

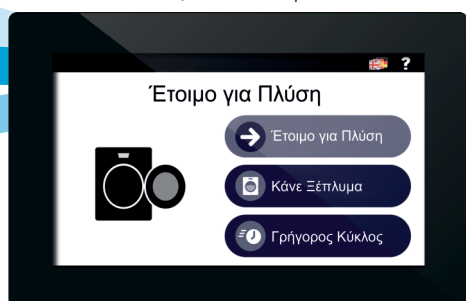


RX 240 ▷ 27 Kg

RX 280 ▷ 32 Kg



Οθόνη Αφής 7 ιντσών  
39 Γλώσσες & Ελληνικό Μενού



ΕΡΓΟΝΟΜΙΚΗ  
ΚΑΤΑΣΚΕΥΗ



ΜΕΓΑΛΟ  
ΑΝΟΙΓΜΑ ΠΟΡΤΑΣ



ΧΑΜΗΛΗ  
ΚΑΤΑΝΑΛΩΣΗ  
ΝΕΡΟΥ ΕΝΕΡΓΕΙΑΣ

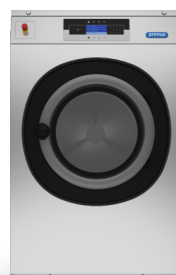
## ΧΑΡΑΚΤΗΡΙΣΤΙΚΑ

Σταθερής έδρασης, υψηλών περιστροφών.  
Cascade τύμπανο.  
Εσωτερικό και εξωτερικό τύμπανο από ανοξείδωτο ατσάλι.  
Xcontrol προγραμματιζόμενο.  
Θέση ελέγχου φιλική προς τον χρήστη.  
Τρείς εισόδους νερού, υψηλής παροχής.  
Μεγάλη βαλβίδα αποστράγγισης (Ø 76 mm).  
Εύκολη σύνδεση σαπουνιού με υγρό σαπούνι.  
Μεγάλο άνοιγμα πόρτας για εύκολη φόρτωση της εκφόρτωσης.  
Βύσμα USB και RS485.  
Δύο δοχεία υγρού και δύο δοχεία σκόνης απορρυπαντικού

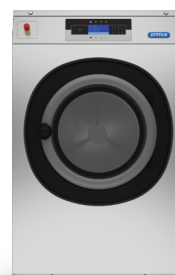
## ΕΠΙΛΟΓΕΣ

Xcontrol Plus - Πλήρως προγραμματιζόμενο.  
Μετώπη από ανοξείδωτο ατσάλι.  
Αντλίες υγρού σαπουνιού.  
Βαλβίδα ανακύκλωσης.  
Έκδοση θέρμανσης με ατμό.  
Trace-Tech πρόγραμμα σύνδεσης με υπολογιστή.

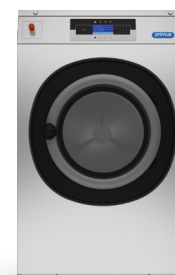
Factor G  
**200**



RX 180



RX 240

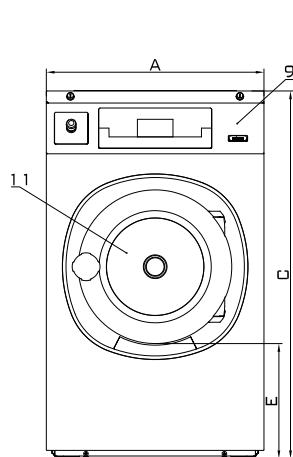


RX 280

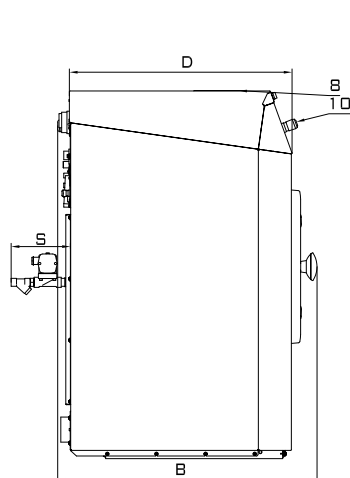
# primus

## Τεχνικά Χαρακτηριστικά σειρά RX

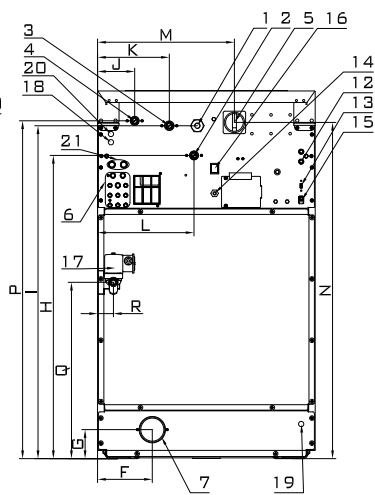
ΤΥΠΟΣ		RX180	RX240	RX280
<b>ΕΣΩΤΕΡΙΚΟΣ ΚΑΔΟΣ</b>				
Μαχ Φόρτωση 1:9	kg	20	27	32
Χωρητικότητα 1:10	kg	18	24	28
Όγκος κάδου	litres	180	240	280
Διάμετρος κάδου	mm	750	750	750
<b>ΤΑΧΥΤΗΤΑ</b>				
Πλύσης	rpm	42	42	42
Φυγοκέντρισης	rpm	490 (690)*	490 (690)*	490 (690)*
<b>G-FACTOR</b>				
		100 (standard) 200*	100 (standard) 200*	100 (standard) 200*
<b>ΘΕΡΜΑΝΣΗ</b>				
Ηλεκτρική (Στάνταρτ)	kW	12 / 18	18	18 / 21,9
Ατμού	bar	1-8	1-8	1-8
Ζεστό Νερό	°C	90	90	90
Επίπεδο θορύβου	dB (A)	< 65	< 65	< 65
Σύνδεση νερού	BSP	3/4"	3/4"	3/4"
Πίεση νερού	kPa	100-800	100-800	100-800
Πίεση νερού ανακύκλωσης	kPa	300-500	300-500	300-500
Παροχή νερού	l/min	20	20	20
Διάμετρος αποχέτευσης	outer Ø mm	76	76	76
Ποσότητα ροής Αποχέτευσης	l/min	210	210	210
Διατομή σύνδεσης ατμού	BSP	1/2"	1/2"	1/2"
Πίεση Ατμού	kPa	100-800	100-800	100-800
<b>ΔΙΑΣΤΑΣΕΙΣ</b>				
Ύψος x Πλάτος x Βάθος Καθαρό βάρος	mm	1410×890×915	1410×890×1060	1410×890×1135
	kg	255 (315)*	275 (330)*	290 (355)*
<b>ΔΙΑΣΤΑΣΕΙΣ ΠΑΚΕΤΟ</b>				
Ύψος x Πλάτος x Βάθος Μικτό βάρος	mm	1550×925×970	1550×925×1130	1550×925×1190
	kg	270 (335)*	290 (355)*	305 (385)*



Πρόσωση



Αριστερή πλευρά



Πίσω Όψη

- 1 Ηλεκτρική Σύνδεση
- 2 Ζεστό νερό
- 3 Κρύο σκληρό νερό
- 4 Κρύο μαλακό νερό
- 5 Κεντρικός διακόπτης
- 6 Σύνδεση σωλήνων αντλιών
- 7 Αποχέτευση
- 8 Σαπυνοθήκη
- 9 Πίνακας ελέγχου
- 10 Μπουτόν Κινδύνου
- 11 Ανοιγμα Πόρτας ,  
RX80: Ø 330mm;  
RX105, RX135: Ø 410mm
- 12 Ασφάλειες
- 13 USB port
- 14 Ηλεκτρική Σύνδεση Περιστατικών αντλιών

### ΔΙΑΣΤΑΣΕΙΣ

	A	B	C	D	E	F	G	H	I	J	K	L	M	N	P	Q	R	S
RX180	890	915	1410	815	465	280	130	1212	1297	113	218	303	625	1270	1317	528	54	120
RX240	890	1060	1410	960	465	280	130	1212	1297	113	218	303	625	1270	1317	528	54	120
RX280	890	1135	1410	1035	465	280	130	1212	1297	113	218	303	625	1270	1317	528	54	120

Πλάτος Βάθος Ύψος

RX180		
Κατανάλωση νερού	l/kg	6,9
Κατανάλωση Ρεύματος	kWh/kg	0,17

\* πρόγραμμα No 11