

primus



Επαγγελματικά
Πλυντηριοστυπτήρια
Υψηλών Στροφών
Ελεύθερης Έδρασης

Factor G
360



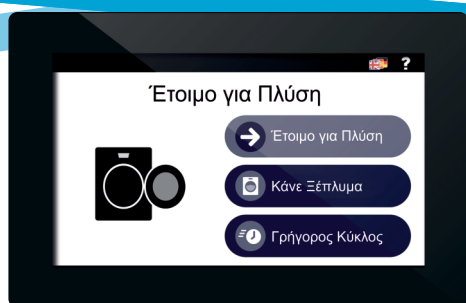
FX 350 ▷ 38 Kg

FX 450 ▷ 50 Kg

FX 600 ▷ 66 Kg



Οθόνη Αφής 7 ιντσών
39 Γλώσσες & Ελληνικό Μενού



ΕΡΓΟΝΟΜΙΚΗ
ΚΑΤΑΣΚΕΥΗ



ΜΕΓΑΛΟ
ΑΝΟΙΓΜΑ ΠΟΡΤΑΣ



ΧΑΜΗΛΗ
ΚΑΤΑΝΑΛΩΣΗ
ΝΕΡΟΥ ΕΝΕΡΓΕΙΑΣ

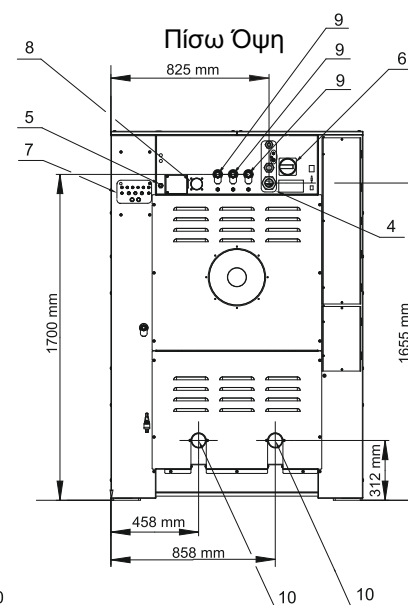
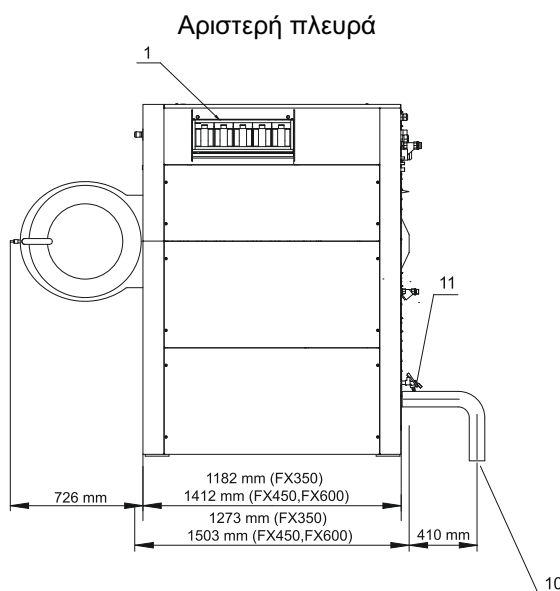
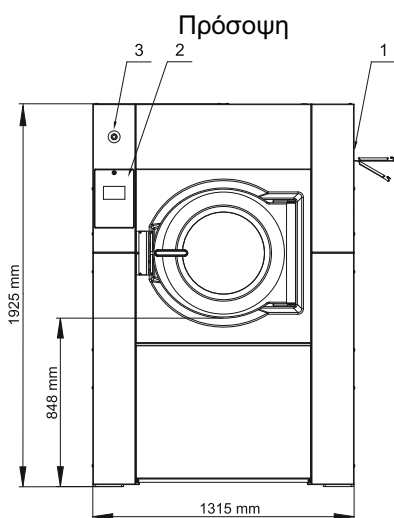
ΧΑΡΑΚΤΗΡΙΣΤΙΚΑ

Ελεύθερης έδρασης, υψηλών περιστροφών.
Cascade τύμπανο.
Εσωτερικό και εξωτερικό τύμπανο από ανοξείδωτο ατσάλι.
Xcontrol Plus - Πλήρως προγραμματιζόμενο.
Τρείς εισόδους νερού, υψηλής παραχής.
Δύο μεγάλες βαλβίδες αποστράγγισης (Ø76 mm).
Εύκολη σύνδεση σαπουνιού με υγρό σαπούνι.
Βύσμα USB και RS485 (στην πίσω πλευρά).
Προφυλακτήρας (προστασία μπροστινής πλευράς).
Πέντε δοχεία Απορρυπαντικού υγρού η σκόνης.
Θέση ελέγχου φιλικό προς τον χρήστη ανεξάρτητα το ύψος του.
Μεγάλο άνοιγμα πόρτας για εύκολη φόρτωση της εκφόρτωσης.
Το εργονομικό ύψος της πόρτας επιτρέπει εύκολη πρόσβαση στα καρότσια.

ΕΠΙΛΟΓΕΣ

Μετώπη από ανοξείδωτο ατσάλι.
Αντλίες υγρού σαπουνιού.
Βαλβίδα ανακύκλωσης.
Έκδοση θέρμανσης με ατμό.
Βαλβίδες νερού με αέρα. OPTILOAD™.
Βρύση δείγματος νερού.
Έξω σηματοδότηση (πορτοκαλί φως & φάρο).
Μόνωση για μείωση ενέργειας και θορύβου.
Μπροστινή κλίση (N/A για το Fx350).
Trace-Tech πρόγραμμα σύνδεσης με υπολογιστή.

ΤΥΠΟΣ		FX350	FX450	FX600
ΕΣΩΤΕΡΙΚΟΣ ΚΑΔΟΣ				
Μαχ Φόρτωση 1:9	kg lb	35 77	45 99	60 132
Χωρητικότητα 1:10	kg lb	39 86	50 110	67 148
Όγκος κάδου	litres	351	452	601
Διάμετρος κάδου	mm	914	914	1035
ΤΑΧΥΤΗΤΑ				
Πλύσης	rpm	38	38	36
Φυγοκέντρισης	rpm	839	839	788
G-FACTOR				
		360	360	360
ΘΕΡΜΑΝΣΗ				
Ηλεκτρική (Στάνταρτ)	kW	24	36	54
Ατμού	bar	3-8	3-8	3-8
Ζεστό Νερό	°C	90	90	90
Επίπεδο θορύβου	dB (A)	<75	<75	<75
Σύνδεση νερού	BSP	1"	1"	1"
Πίεση νερού	kPa	100-800	100-800	100-800
Πίεση νερού ανακύκλωσης	kPa	300-500	300-500	300-500
Παροχή νερού	l min	518	518	518
	outer Ø			
Διάμετρος αποχέτευσης	mm	2x76	2x76	2x76
Ποσότητα ροής	l min	2x 210	2x 210	2x 210
Διατομή σύνδεσης ατμού	BSP	3 4"	3 4"	3 4"
Πίεση Ατμού	kPa	300-800	300-800	300-800
ΔΙΑΣΤΑΣΕΙΣ				
Ύψος x Πλάτος x Βάθος	mm	1925x1315x1270	1925x1315x1502	1925x1315x1502
Καθαρό βάρος	kg	1010	1350	1500
ΔΙΑΣΤΑΣΕΙΣ ΠΑΚΕΤΟ				
Ύψος x Πλάτος x Βάθος	mm	2125x1425x1470	2125x1425x1700	2125x1425x1700
Μικτό βάρος	kg	1170	1490	1640



- 1 Σαπουνοθήκη
- 2 Πίνακας ελέγχου
- 3 Μπουτόν Κινδύνου
- 4 Ηλεκτρική Σύνδεση

- 5 Ηλεκτρική Σύνδεση
- 6 Περισταλτικών αντλιών
- 7 Κεντρικός διακόπτης
- 8 Σύνδεση σωλήνων αντλιών

- 8 Εξαερισμός
- 9 Κρύο Ζεστό Μαλακό νερό
- 10 Αποχέτευση
- 11 Βάνα δείγματος